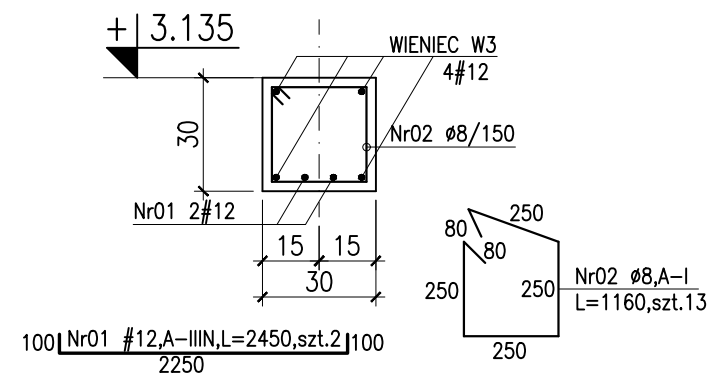
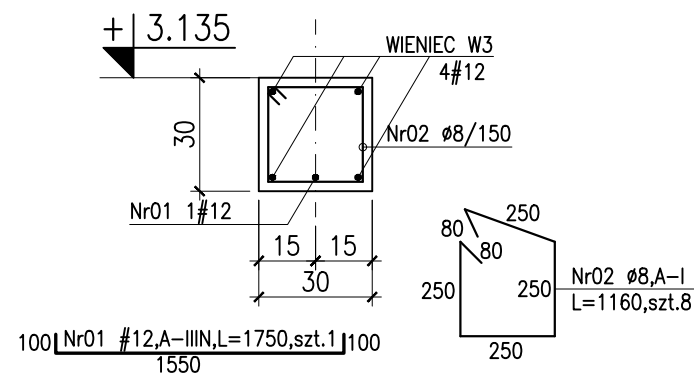


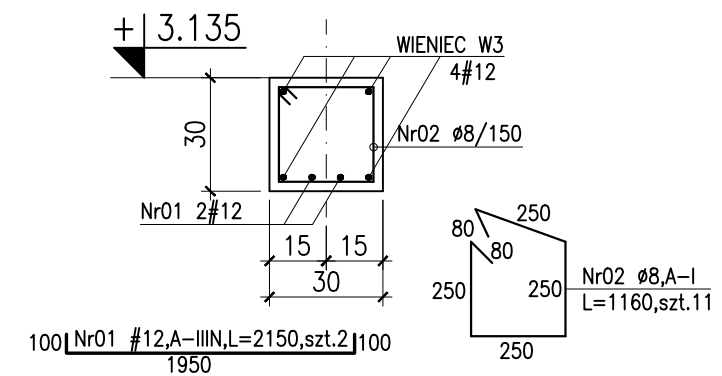
NŻ-1 szt.4  
30x30cm



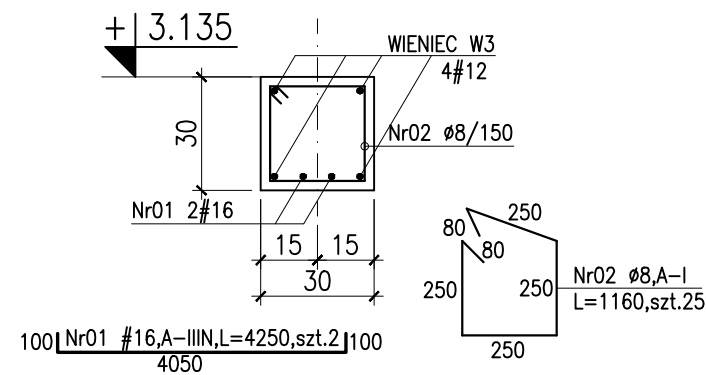
NŻ-2 szt.3  
30x30cm



NŻ-3 szt.7  
30x30cm



NŻ-4 szt.1  
30x30cm



- 1.BETON C30/37, XC4, XA2, W10, C25/30  
STAL A-IIIN(BSt500S(A)), S235JR.
- 2.OTULINA  $c_{nom}=2.5cm$
- 3.ZESTAWIENIE STALI  
ZBROJENIOWEJ NR 5.

<b>aqua</b> Processer	Faza/branża:	PROJEKT BUDOWLANY / KONSTRUKCJA		
	Projekt:	Przebudowa i rozbudowa oczyszczalni ścieków w Chociwlu		
	Lokalizacja:	działka nr 396; 397 obręb Miasto Chociwel 2, gmina Chociwel, pow. stargardzki, woj. zachodniopomorskie		
	Obiekt / Tytuł rysunku:	WIELOKOMOROWY REAKTOR SBR NADPROŻA ŻELBETOWE		
Autorzy projektu:		Nr uprawnień:	Data/Podpis:	Skala:
Projektant:	mgr inż. Krzysztof Kwaśny	ZAP/0009/POOK/03	14.09.2021	Nr rysunku: K/33
Sprawdził:	mgr inż. Aleksander Kołpowski	LBS/0041/POOK/10	14.09.2021	